



Разработали:

Наименование организации, предприятия	Должность	Фамилия, имя, отчество	Подпись	Дата
ООО «Компания ДЭП»	ГИП	Башук Ю. Б.		
ООО «Компания ДЭП»	Инженер	Макарова Н. В.		

Согласовано:


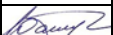
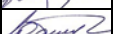
Наименование организации, предприятия	Должность	Фамилия, имя, отчество	Подпись	Дата

Согласовано:

Взам. инв. №

Подп. и дата

Инв. № подл.

ДПАВ.245280.101 ЛС					
Изм.	Кол.у	Лист	№	Подпись	Дата
Разраб.		Макарова			05.14
Проверил					05.14
Н.контр.	Башук				05.14
Утв.	Башук				05.14
Деконт ШУНО-МС02.06.02					
Лист согласования					
Стадия	Лист	Листов			
Р	1				
ООО «Компания ДЭП»					

## Оглавление

1	ОСНОВНЫЕ СВЕДЕНИЯ ОБ ИЗДЕЛИИ И ТЕХНИЧЕСКИЕ ДАННЫЕ.....	4
1.1	Наименование .....	4
1.2	Обозначение .....	4
1.3	Назначение .....	4
1.4	Основные технические данные .....	4
1.5	Транспортирование изделия .....	6
1.6	Хранение изделия .....	6
2	КОМПЛЕКТНОСТЬ.....	7
3	РЕСУРСЫ, СРОКИ СЛУЖБЫ И ХРАНЕНИЯ, ГАРАНТИИ ИЗГОТОВИТЕЛЯ (ПОСТАВЩИКА).....	7
3.1	Срок службы .....	7
3.2	Гарантии изготовителя.....	7
4	КОНСЕРВАЦИЯ .....	8
5	СВИДЕТЕЛЬСТВО ОБ УПАКОВЫВАНИИ.....	8
6	СВИДЕТЕЛЬСТВО О ПРИЕМКЕ .....	9
7	ДВИЖЕНИЕ ИЗДЕЛИЯ ПРИ ЭКСПЛУАТАЦИИ .....	9
8	Приложение А. Свидетельство об утверждении типа средств измерений.....	10
9	Приложение Б. Схема структурная АСУНО .....	11
10	Приложение В. Схема структурная КТС изделия .....	12
11	Приложение Г. Схема электрическая принципиальная изделия .....	13
12	Приложение Д. Вид общий изделия .....	14
13	Приложение Е. Схема подключения внешних проводок изделия.....	15

Согласовано:							ДПАВ.245280.101 ПС							
Взам. инв. №														
Подл. и дата														
Изн. № подл.														

# 1 ОСНОВНЫЕ СВЕДЕНИЯ ОБ ИЗДЕЛИИ И ТЕХНИЧЕСКИЕ ДАННЫЕ

## 1.1 Наименование

Шкаф управления наружным освещением.

Сокращенное наименование: ШУНО.

## 1.2 Обозначение

Деконт ШУНО-МС02.06.02

## 1.3 Назначение

Шкаф управления наружным освещением Деконт ШУНО-МС02.06.02 (далее изделие) предназначен для контроля и управления оборудованием для приема электроэнергии, ее учета и распределения в присоединенные сети наружного освещения. Контролируемое и управляемое оборудование размещается в шкафах типа ВРШ-НО-М8, ВРШ-НО-М12.

Шкаф управления Деконт ШУНО-МС02.06.02 может использоваться в качестве автономного устройства управления, а также в составе автоматизированных систем управления наружным освещением (АСУНО).

## 1.4 Основные технические данные

Комплекс технических средств контроля и управления конструктивно размещается в металлическом шкафу одностороннего доступа, с одностворчатой дверью, оборудованной специальным запорным устройством. Двери снабжены долговечным резиновым уплотнением. Кабели подводятся к изделию снизу, через сальниковые уплотнители кабельного ввода. Шкаф окрашен порошковой краской для наружного применения.

Степень защиты изделия IP54 по ГОСТ 14254-80.

Климатическое исполнение изделия УХЛ 4.1 по ГОСТ 15150-80, температура окружающего воздуха от минус 40°C до плюс 40°C. Относительная влажность воздуха, при температуре плюс 25°C, не более 80%. Высота над уровнем моря, м, не более 2000.

Место установки – защищенное от попадания воды, масла, эмульсии, непосредственного воздействия солнечной радиации. Окружающая среда - невзрывоопасная, не содержащая токопроводящей пыли, агрессивных газов и паров в концентрациях, разрушающих металл и изоляцию.

Изделие предназначено для питания от 3-фазной сети переменного напряжения ~220/380 В частотой 50 Гц с нулевым проводом (глухозаземленной нейтралью). Изделие обеспечивает работоспособность при наличии напряжения в допустимом диапазоне ~220/380 В (-15; + 10) % хотя бы на одной из фаз.

Изделие предназначено для сбора, обработки, хранения и передачи информации о контролируемых и измеряемых параметрах, информации о состоянии оборудования, а также для формирования управляющих воздействий, в соответствии с установленным регламентом работы технологических объектов.

Изделие производит контроль следующих параметров:

- наличие напряжения до и после плавких вставок ВРУ;
- напряжение на вводах контакторов свыше 242 В;
- положения «ночного» и «вечернего» контакторов;
- положения ключей выбора режима работы;
- наличие напряжения питания на выходах «ночного» и «вечернего» контакторов;
- наличие напряжения на каждой из отходящих линий;
- состояние датчиков несанкционированного доступа в шкаф управления наружным освещением;

Взам. инв. №
Подп. и дата
Инв. № подл.

Изм.	Кол.уч	Лист	№док	Подп.	Дата

ДПАВ.245280.101 ПС

Лист

4















ФЕДЕРАЛЬНОЕ АГЕНТСТВО  
ПО ТЕХНИЧЕСКОМУ РЕГУЛИРОВАНИЮ И МЕТРОЛОГИИ

# СВИДЕТЕЛЬСТВО

об утверждении типа средств измерений

**RU.C.34.390.A № 62480**

**Срок действия до 02 июня 2021 г.**

**НАИМЕНОВАНИЕ ТИПА СРЕДСТВ ИЗМЕРЕНИЙ**  
**Комплексы информационные, измерительные и управляющие "ДЕКОНТ" и "ДЕКОНТ-Ех"**

**ИЗГОТОВИТЕЛЬ**  
**Общество с ограниченной ответственностью "Компания ДЭП"**  
**(ООО "Компания ДЭП"), г. Москва**

**РЕГИСТРАЦИОННЫЙ № 18835-16**

**ДОКУМЕНТ НА ПОВЕРКУ**  
**ДПАВ.421457.202 МП**

**ИНТЕРВАЛ МЕЖДУ ПОВЕРКАМИ 12 лет**

Тип средств измерений утвержден приказом Федерального агентства по техническому регулированию и метрологии от **02 июня 2016 г. № 708**

Описание типа средств измерений является обязательным приложением к настоящему свидетельству.

Заместитель Руководителя  
Федерального агентства

С.С.Голубев



..... 2016 г.

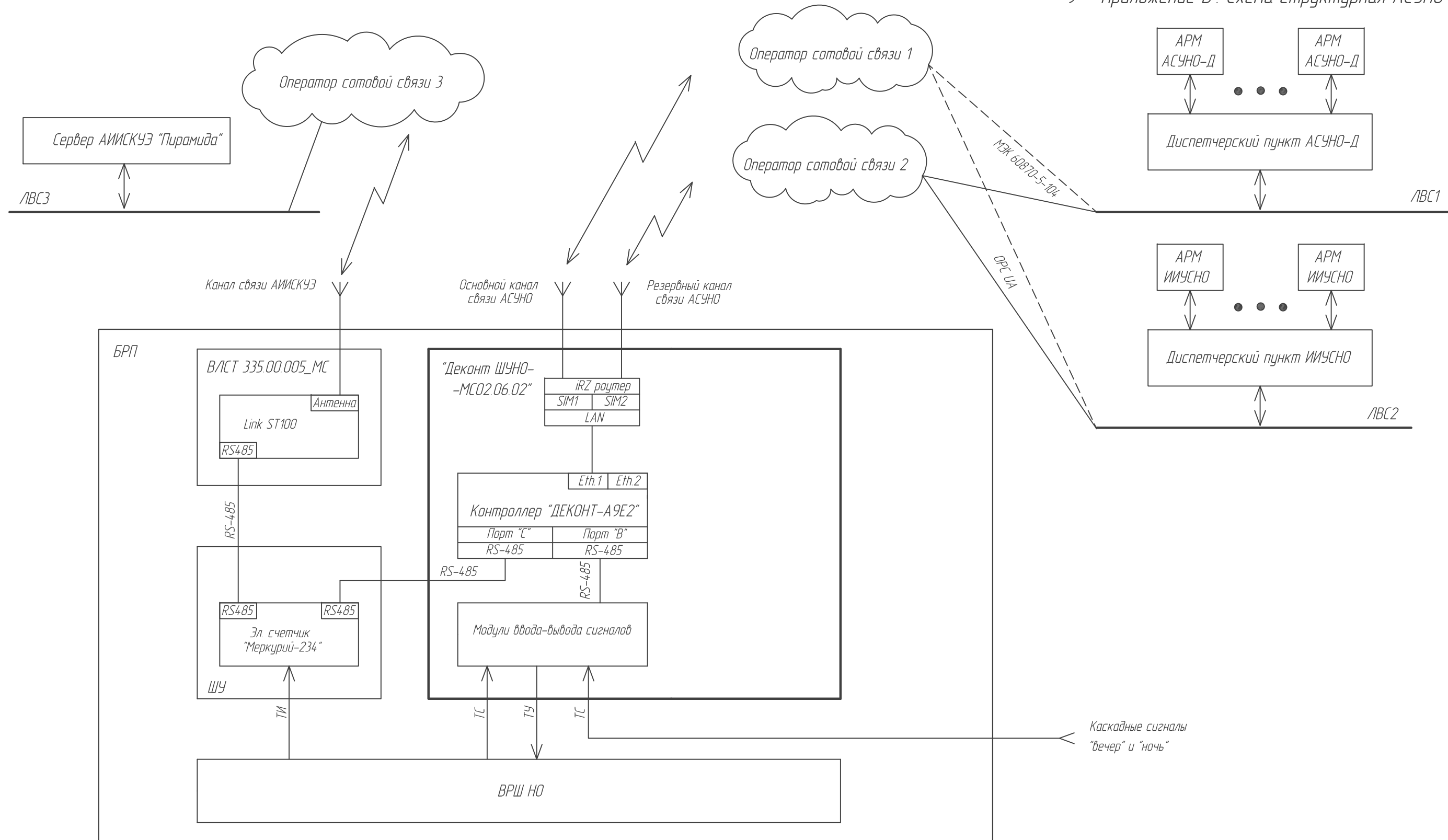
Серия СИ

№ 024965

Взам. инв. №	
Подп. и дата	
Инв. № подл.	

Изм.	Кол.уч	Лист	№док	Подп.	Дата

ДПАВ.245280.101 ПС



Перв. примен.

Стр. №

Подп. и дата

Инв. № дубл.

Взам. инв. №

Подп. и дата

Инв. № подл.

Изм.	Кол.уч.	Лист	№ док.	Подп.	Дата
Разраб.		Макарова		Маш	01.20
Н.контр.	Башук			Башук	01.20
Утверд.	Башук			Башук	01.20

ДПАВ.425280.100.02 С1.1

Деконт ШУНО-МС 02.06.02

Схема структурная АСУНО

Лит.	Масса	Масштаб
Р	-	-
Лист	1	Листов 1

ООО "Компания ДЭП"

Перв. примен.

Справ. №

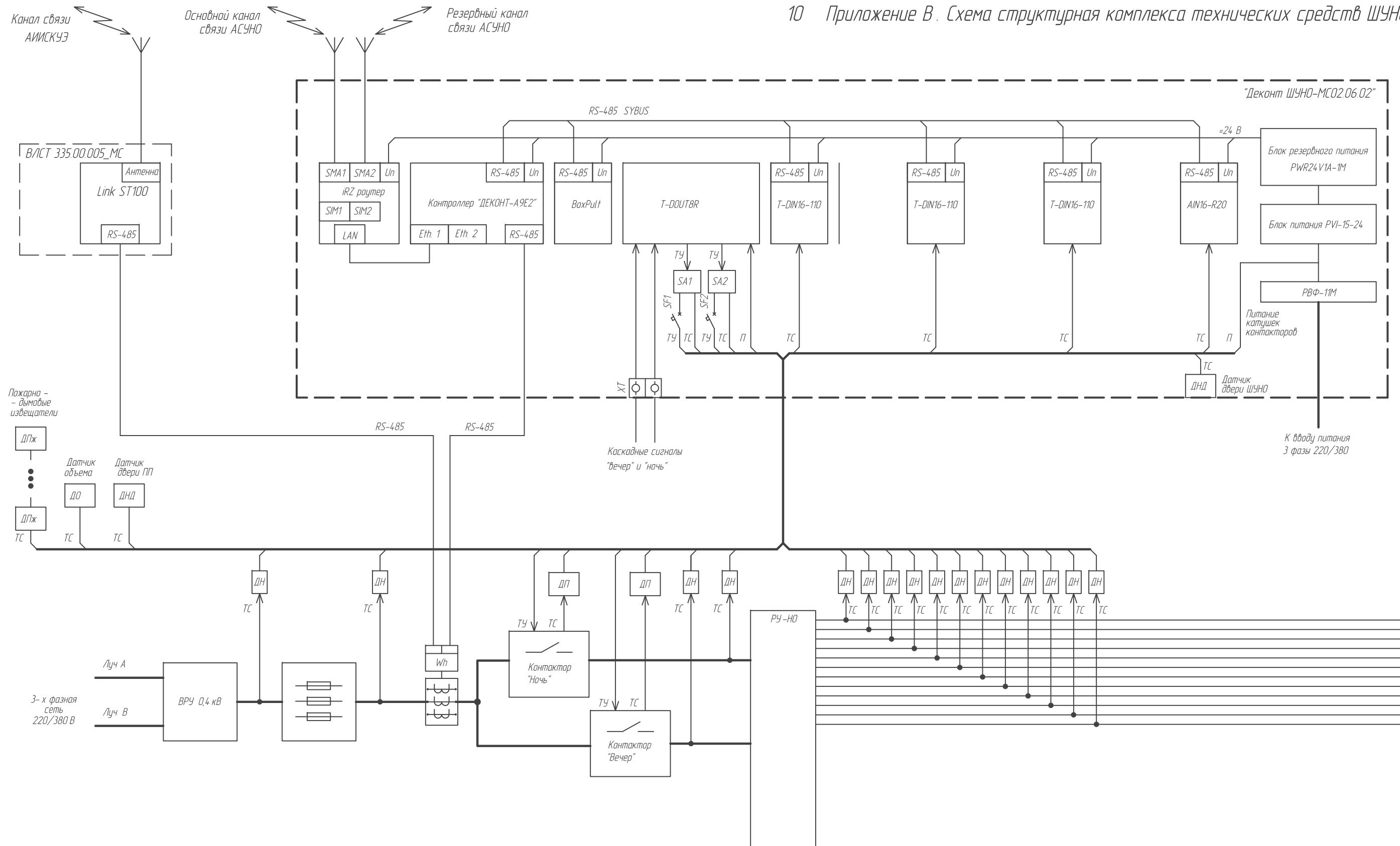
Подп. и дата

Инв. № дубл.

Взам. инв. №

Подп. и дата

Инв. № подл.



Условные обозначения:  
 ДН - датчики контроля фазного напряжения (А, В, С);  
 ДП - датчик положения (состояния) контактора;  
 ДНД - датчик несанкционированного доступа;  
 ДО - датчик объема;  
 ДПж - пожарно-дымовой извещатель;  
 Wh - счетчик электроэнергии "Меркурий-234"

						ДПАВ.425280.100.02 С1.2			
Изм.	Кол.уч.	Лист	№ док.	Подп.	Дата	ДЕКОНТ ШУНО-МС 02.06.02	Лит.	Масса	Масштаб
Разраб.		Макарова		Машин	01.20		Р	-	-
						Лист 1		Листов 1	
Н.контр.	Башук			01.20		Схема структурная комплекса технических средств ШУНО	ООО "Компания ДЭП"		
Утверд.	Башук			01.20					

Отходящие линии НО

Перв. примен.

Справ. №

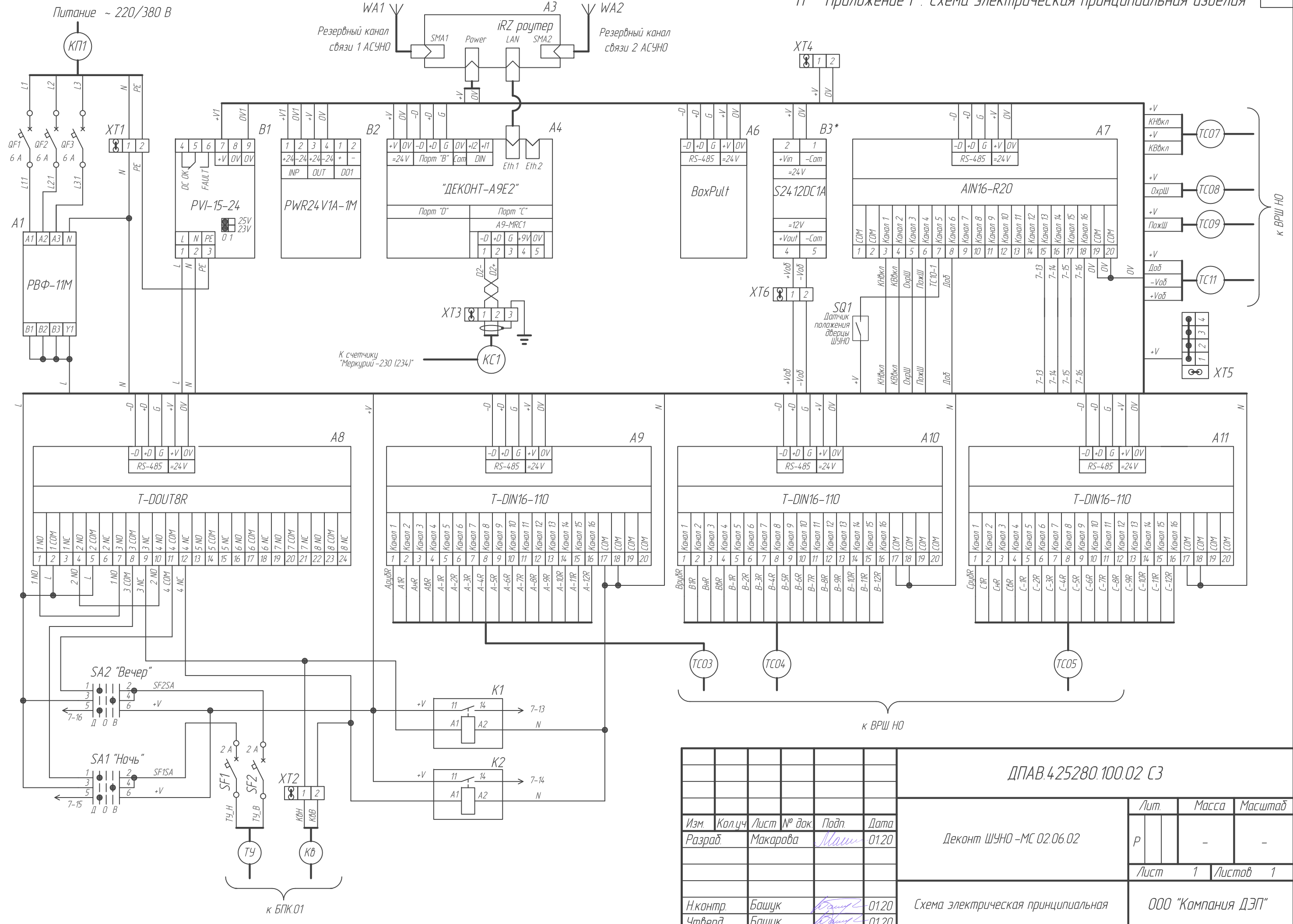
Подп. и дата

Инв. № дубл.

Взам. инв. №

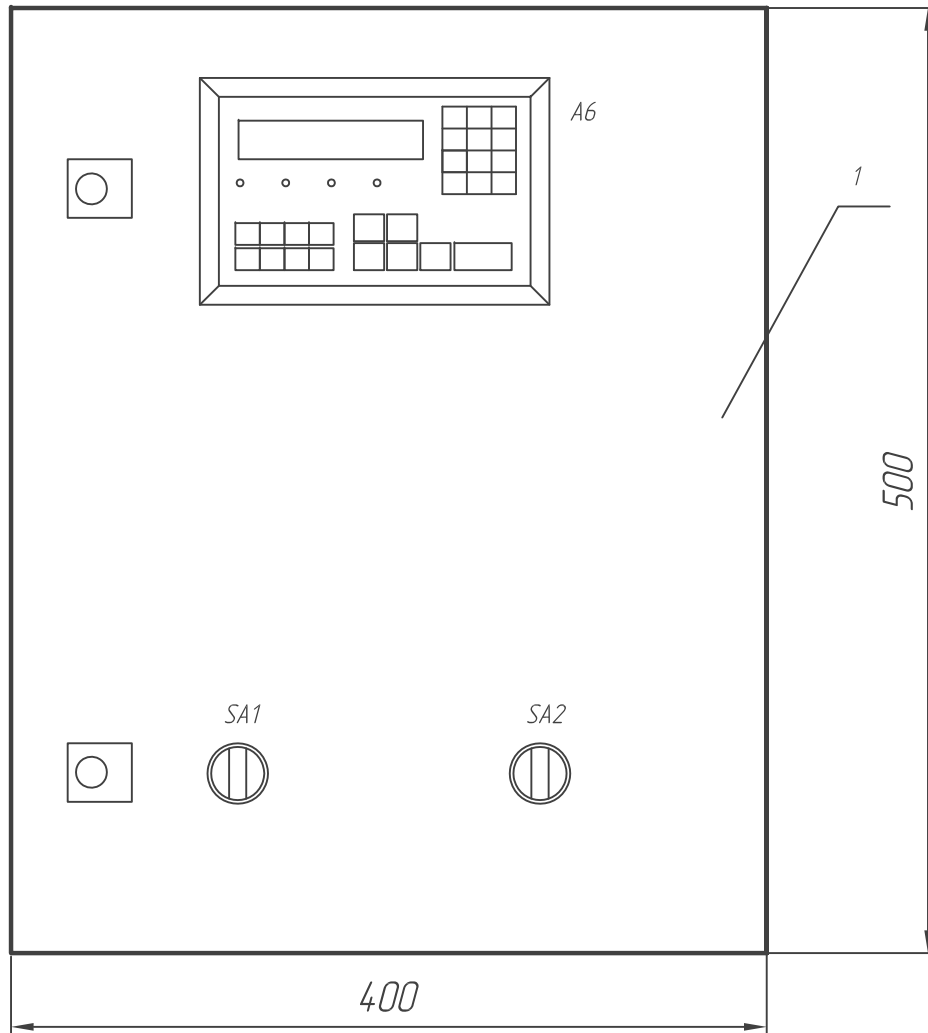
Подп. и дата

Инв. № подл.



						ДПАВ.425280.100.02 СЗ			
Изм.	Кол.уч.	Лист	№ док.	Подп.	Дата	Деконт ШУНО-МС 02.06.02	Лит.	Масса	Масштаб
Разраб.	Макарова			Маш	01.20		Р	-	-
Н.контр.	Башук				01.20	Схема электрическая принципиальная	Лист	1	Листов
Утверд.	Башук				01.20				1
						ООО "Компания ДЭП"			

Общий вид



Перв. примен.

Справ. №

Подп. и дата

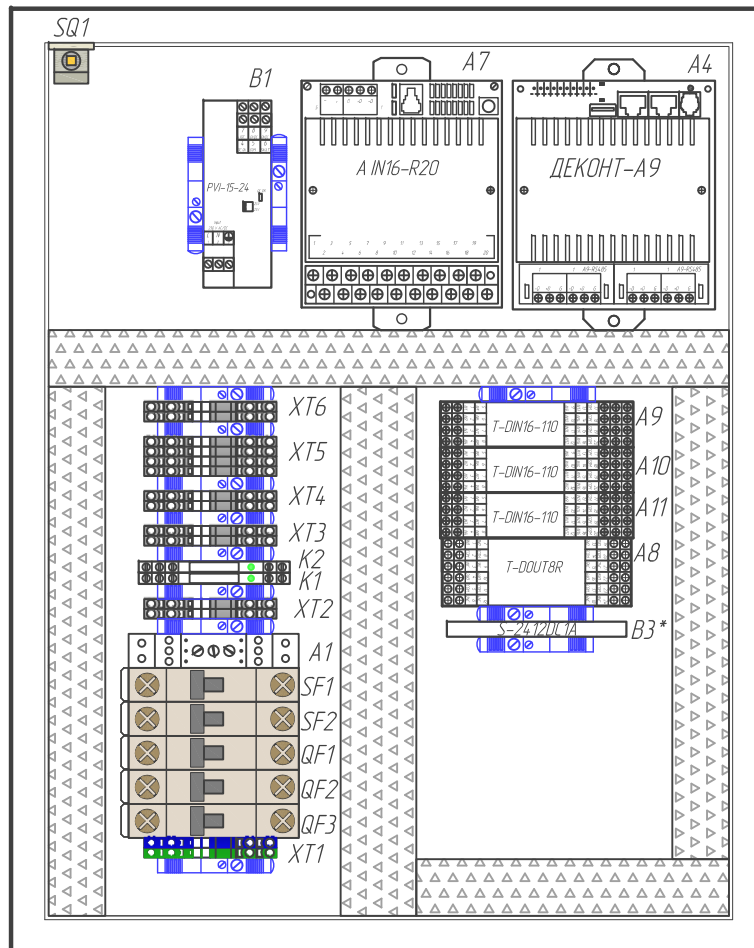
Инв. № дубл.

Взам. инв. №

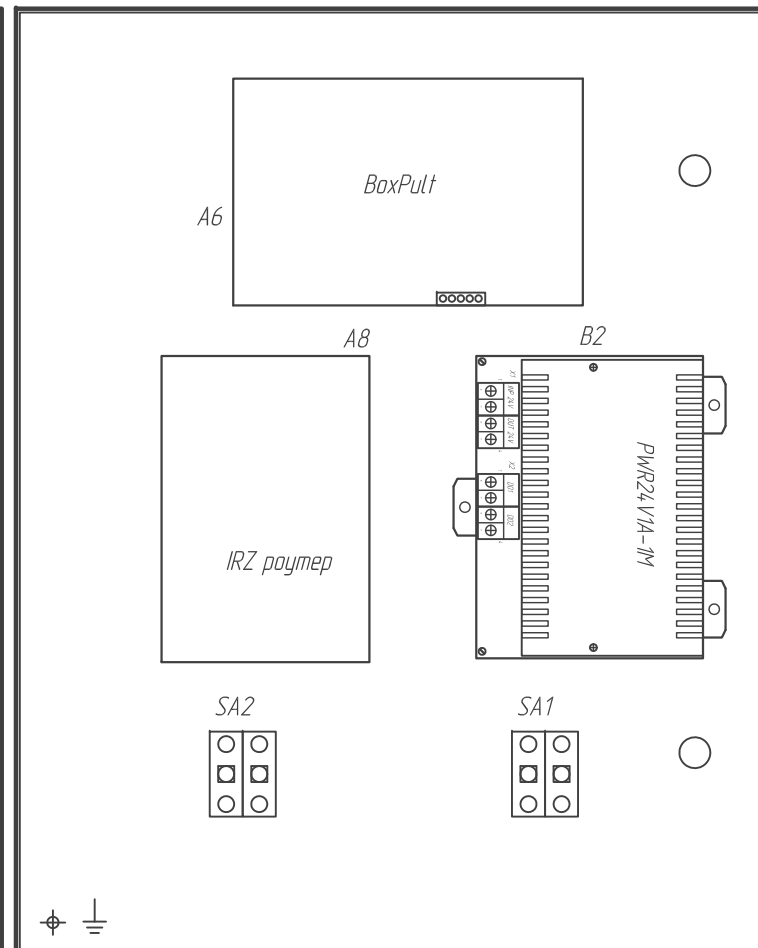
Подп. и дата

Инв. № подл.

Вид на монтажную плоскость



Вид на дверь (изнутри)



Поз. обозн.	Наименование	Кол-во	Примечание
1	2	3	4
1	Шкаф (ШхВхГ: 400 х 500 х 210)	1	
A 1	Реле выбора фаз РВФ -11М	1	
A 3	Роутер iRZ	1	
A 4	Контроллер "ДЕКОНТ-А9Е 2"	1	
A 6	Стационарный шкафной пульт BoxPult	1	
A 7	Модуль охранной / пожарной сигнализации AIN16-R20	1	
A 8	Модуль дискретного вывода T-DOUT8R	1	
A 9- A 11	Модуль дискретного ввода T-DIN16-110	3	
B 1	Блок питания PVI-15-24	1	
B 2	Блок резервного питания PWR24V1A-1M	1	
B 3*	Преобразователь постоянного тока S-2412DC1A	1	* - устанавливается в ШУНО только при установке в БРП извещат. охран. объемного
K 1, K 2	Релейный модуль - PLC-RSC-230UC/21	2	
SA1, SA2	Переключатель трёхпозиционный	2	
SQ1	Концевой выключатель	1	
QF1, QF2, QF3	Автоматический выключатель АС 1П/6 А / С	3	
SF1, SF2	Автоматический выключатель АС 1П/2 А / С	2	
XT 1	Клеммный соединитель	1	
XT 2	Клеммный соединитель	1	
XT 3	Клеммный соединитель	1	
XT 4	Клеммный соединитель	1	
XT 5	Клеммный соединитель	1	
XT 6	Клеммный соединитель	1	

ДПАВ.425280.100.02 ВО					
Изм.	Кол.уч.	Лист	№ док.	Подп.	Дата
Разраб.	Макарова	Макарова	01.20		
Деконт ШУНО -МС 02.06.02					
		Лист	1	Листов	1
Н.контр.	Башук	Башук	01.20	Чертеж общего вида	
Утверд.	Башук	Башук	01.20	ООО "Компания ДЭП"	

